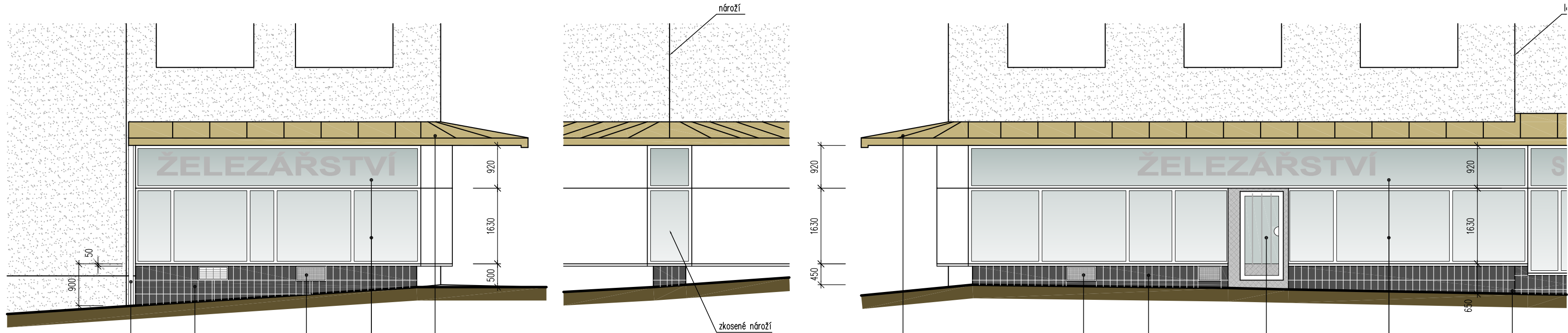


a

b

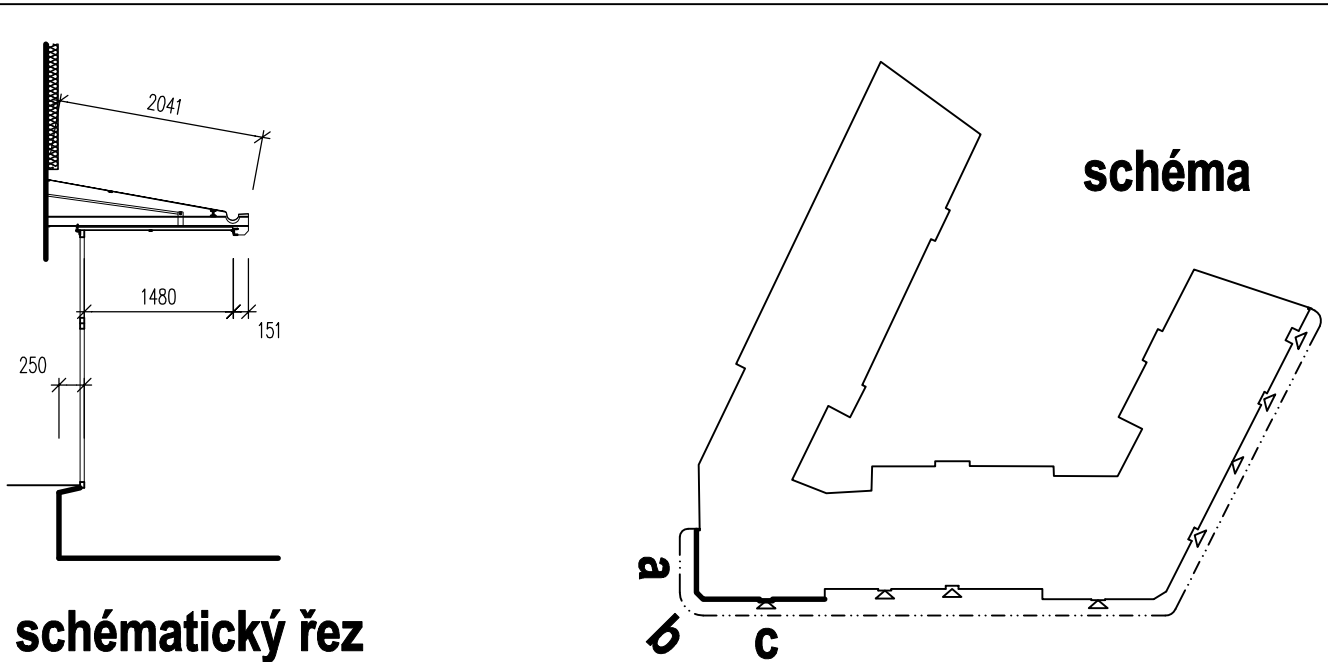
c



a

b

c



schématický řez
markýzou š. 1.60 m

Legenda:

- fasáda objektu nad markýzou upravená omítkou
- markýza s vyložněním cca 1.60 nebo 2.60 m, ocelové konstrukce s plechovou krytinou a podhledem
- ocelové výkladce prosklené jednoduchým sklem, vstupní dveře ocelové
- obklad soklu

Poznámka:
dokumentace je rozpočtově rozdělena na část oprava markýzy a část ostatní

00	pro stavební povolení a provedení stavby	31. 08. 2017	
REVIZE	POPIS REVIZE	DATUM	POZNÁMKA

CODE, s.r.o. Computer Design IČO 492 86 960		PARDUBICE Pardubice, Na Vrtálně 84 tel. 466 053 111, fax 466 053 125	
PROJEKTANT	VYPRACOVAL	VYPRACOVAL	KONTROLOVAL
Ing. V. Meduna	A. Zdražilová		Ing. V. Meduna
INVESTOR		Město Chrudim, Resselovo náměstí 77, 537 16 Chrudim	
Chrudim, Čs. partyzánů 8 Oprava markýzy		ČÍSLO ZAKÁZKY	2017/013/600
		POČET FORM.	4 A4
		DATUM	08. 2017
1.000 - ARCHITEKTONICKÉ A STAVEBNĚ TECHNICKÉ ŘEŠENÍ		MĚŘÍTKO	1:75
		JMÉNO SOUBORU	CP_(pohledyS)_a01_00.dwg
Pohledy a, b, c - starý stav		STUPĚŇ PROJ.	DSP a DPS
		ČÍS.KOPIE	ČÁST
			ČÍS.PRÍL.
			D1.01 1.003